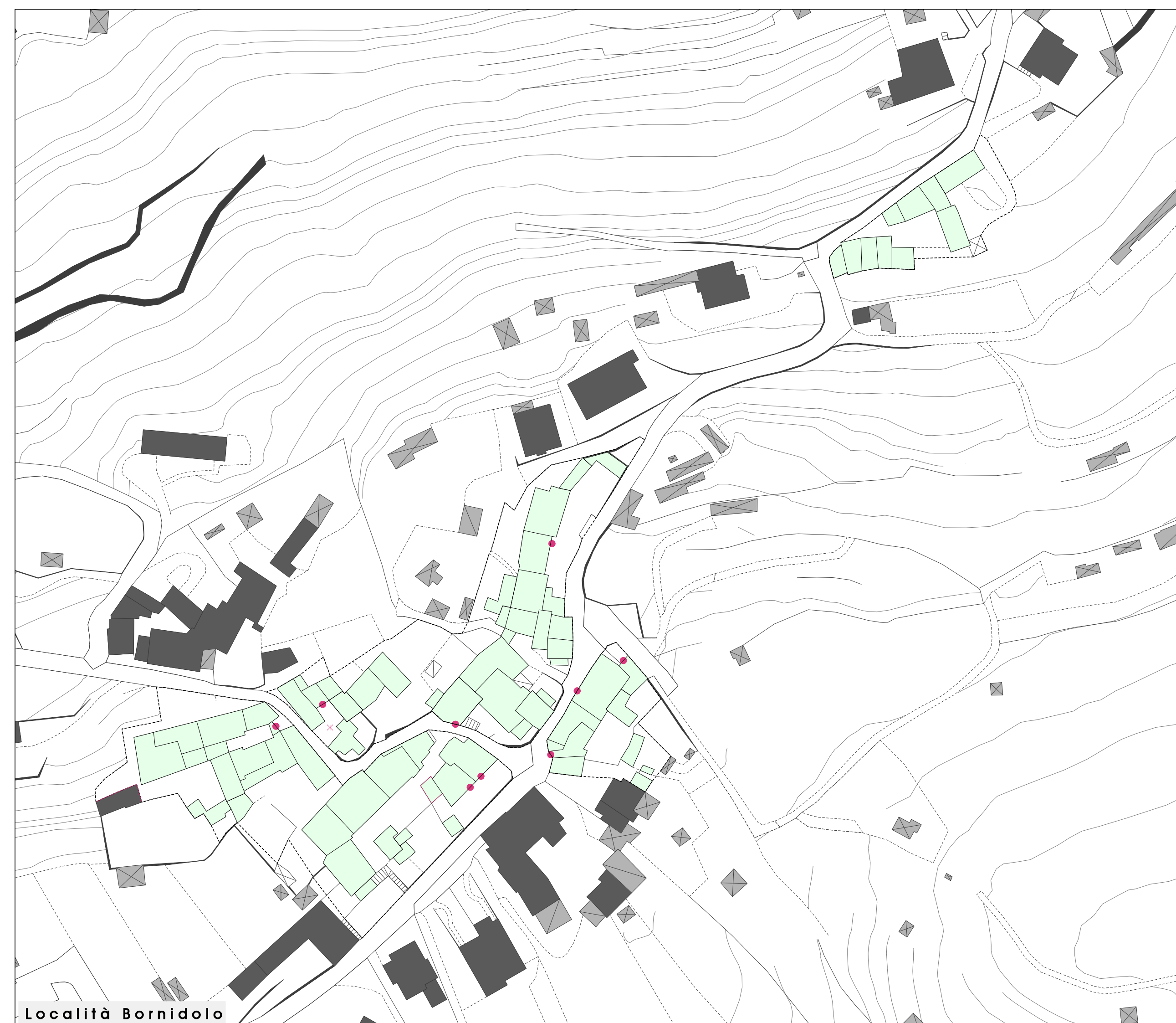




Località Salvadino



Località Villa



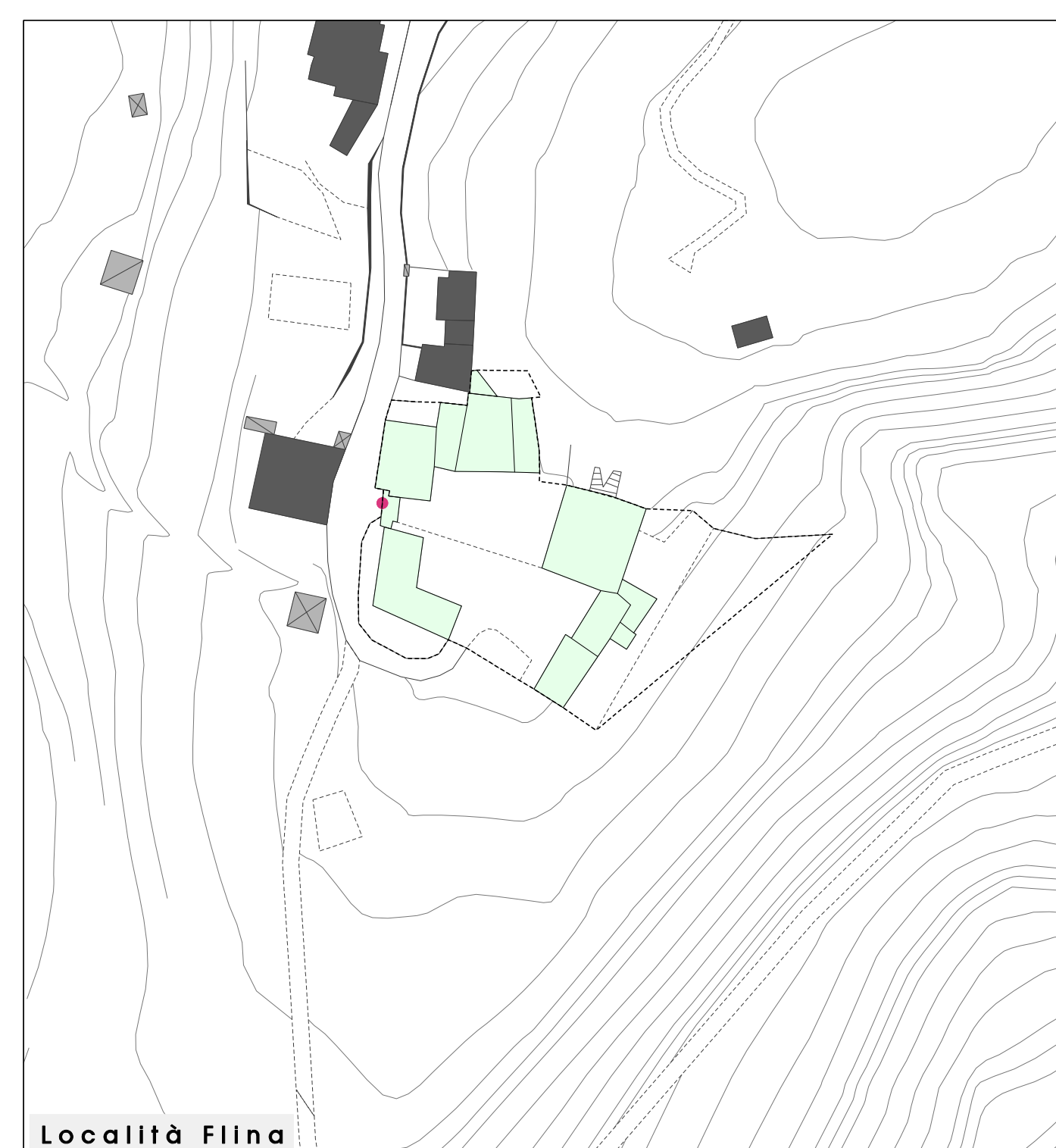
Località Borridolo



Località Chiesa



Località Gurale



Località Filina



Località Sorsolo



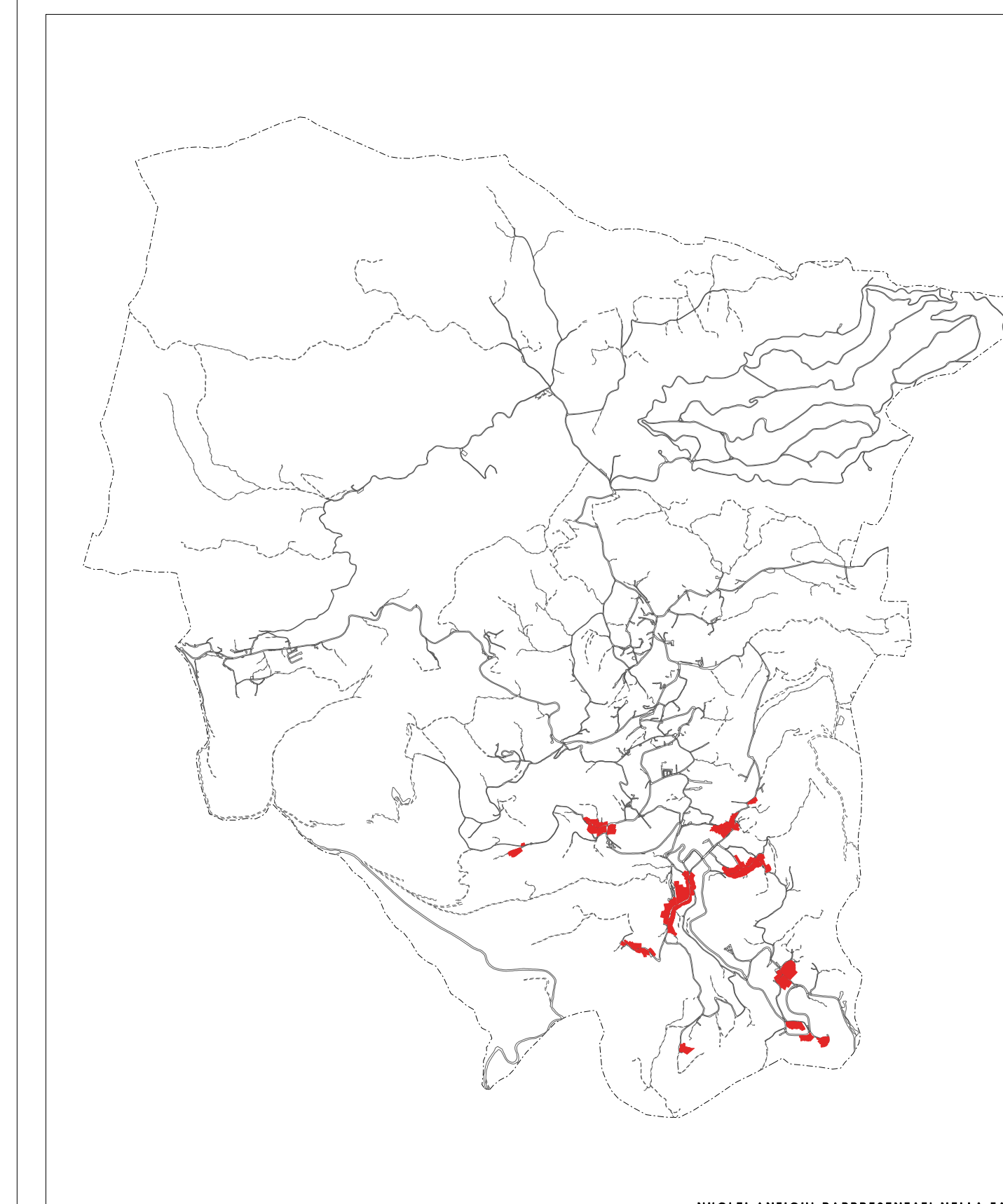
Località Magrena



Località Berana



Località Bilocca



NUCLEI ANTICHI RAPPRESENTATI NELLA TAVOLA

LEGENDA

- Muri in pietra
- Archi e portali
- Immagini votive
- Edifici o complessi di edifici di pregio storico e ambientale
- Edifici Zona 'A'
- Perimetro Zona 'A' Nuclei Antichi

Regione Lombardia - Provincia di Brescia

Comune di Serle
Piano di Governo del Territorio

Documento di Piano - Quadro Conoscitivo
 Approvato con delibera C.C. n.15 del 25 Giugno 2009

Progettisti
 Studio di Architettura DGGM
 Arch. Marco Garau
 Arch. Dario Grazioli
Collaboratori:
 Arch. Nilsio Cabras
 Arch. Elisa Gabrielli
 Arch. Alessandro Ferranti

Consulenti
Aspetti Socio-Economici:
 Istituto Politecnico
 Rog. A. Stralozini
 Dott. E. Rugotti
Aspetti della Mobilità:
 Studio di Architettura DGGM
 Arch. Marco Garau
 Arch. Dario Grazioli
Aspetti Idrogeologici:
 Studio Associato di Geologia Applicata ed Ambientale:
 Dott.ssa Geol. L. Zecchini
 Dott. Geol. G. Sembo
Aspetti Ambientali e V.A.S.:
 Dott. Davide Garesini
Aspetti Legali:
 Avv. Mauro Battierini

Il sindaco Il segretario I Progettisti